

LIFT WITH EASE

Efficient and ergonomic
material handling





Artikelnr: 95-SpeedyPickerAddOn

Speedy Picker Add-On



Egenvikt (kg)	300
Greppteknik	Krok, Mekanisk, Vakuum
Maxlast (kg)	25
Valbar styrning	PSH, Utbalanserad
Volt (V)	24
Industri	Distribution och lager
Höjd (mm)	2346
Konfigurationshöjd (mm)	1838



Speedy Picker är ett effektivt och ergonomiskt lyftverktyg för lager och distribution. Speedy Picker består av en kranarm och ett lyftverktyg kopplat till en kompressor. Den är monterad på den truck som operatörerna använder sig av i sitt dagliga arbete och finns därför alltid till hands för att plocka och packa. Det gör att arbetet går snabbt och smidigt. Samtidigt slipper operatören lyfta manuellt och minimerar risken att skadas.

Ergonomisk kranarm för plocktruckar som effektiviserar lagerarbete

Lagerarbete är ett intensivt arbete som ska gå snabbt och effektivt. Ofta kan det leda till oergonomiska arbetspositioner och förslitningsskador. Speedy Picker är ett mycket snabbt verktyg, genom 100-120 lyft per timme bibehåller du effektiviteten samtidigt som lagerarbetarna lyfter ergonomiskt. Verktuget är alltid redo att lyfta!

Speedy Picker upprätthåller alltid sin stabilitet, oavsett om kranen är utfälld eller hopvikt. Plockningen går mycket snabbt eftersom operatören inte behöver fälla ut stödben. Det betyder att kranen kan användas fortlöpande utan tidsödslande stopp vid varje plockplats.

Lyftverktyg för lager och distribution

Speedy Pickers kranarm till truck kan utrustas med olika lyftverktyg, för att lyfta gods och lasta på eller av trucken. Läs om de olika varianterna här:

- Skräddarsydda lyftverktyg

Speedy Picker kan utrustas med ett kundanpassat lyftverktyg för att lyfta exempelvis säckar, dunkar eller lådor. Truckarmen är kompatibel med både vakuum-, mekaniska- och magnetlyfthjälpmedel. Våra kompetenta försäljningsingenjörer hjälper gärna till att ta fram ett förslag anpassat efter vad du behöver lyfta.

- Multilyfterktyg

För dig som vill byta mellan olika lyftverktyg finns ett verktyg med twist-and-locksysteem som gör det möjligt att byta mellan olika vakuunderdelar. Genom att ha en multilyft kopplad till din kran kan du enkelt lyfta föremål med olika format och tyngd.

- Standardlyftverktyg

Speedy Pickers standardlyftverktyg är anpassat för att lyfta lådor. Det startar automatiskt och lyfter lasten, operatören kan sedan enkelt och smidigt placera den viktlost. Lyftverktyget är ergonomiskt utformat för både höger- och vänsterhänta. Kontrollen består av enbart en knapp som operatören använder för att släppa lasten när den är i rätt position. Den unika tilt-funktionen gör att du kan växla mellan att lyfta ur vertikalt eller horisontellt läge, vilket gör det enkelt att greppa pallens alla lager.

Flexibel kranarm för din lagertruck

Den smidiga och följsamma kranen är placerad symmetriskt mitt på trucken, vilket innebär att operatören snabbt kan hämta last på båda sidor av trucken och även bakom. Kranen är lågbyggd för arbete i trånga och låga utrymmen, som exempelvis lagerhyllor. Operatören avgör själv hur högt eller lågt den vill lasta kollit. När arbetet är färdigt placeras lyftverktyget i sin behändiga hållare och kranarmen låses i sitt vikta läge så operatören tryggt kan köra vidare.

Truckkran för olika montering

Speedy Picker finns både som permanent installation eller enskild enhet med kran och kompressor och lyftverktyg som kopplas på befintlig truck. Den enskilda enheten (Add-On) kan kopplas på olika truckar och även ställas av när man vill frigöra gaffeltrucken för andra uppgifter. En flexibel lösning för användaren!

De olika monteringsmetoderna innebär att truckkranen passar för i stort sett alla ledstaplare. I samarbete med dig och trucktillverkaren kommer vi fram till den lösning som är bäst lämpad för den specifika trucken.

Uthållig, kraftfull och säker

Speedy Picker är ett kostnadseffektivt alternativ som klarar drift i flera skift.

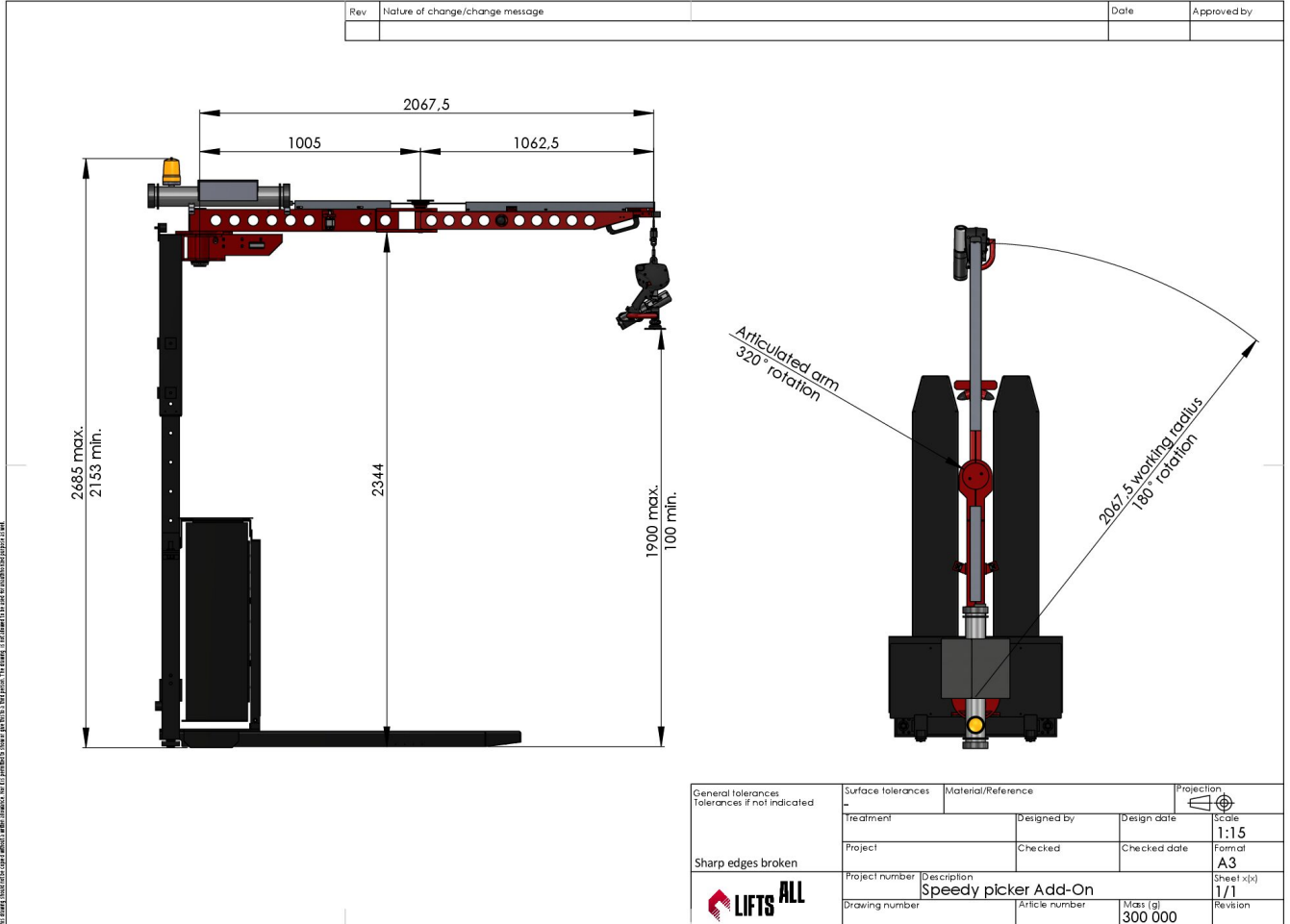
- Speedy Picker använder truckens eget batteri för sin energiförsörjning, vilket innebär att operatören slipper hålla reda på laddningen.
- Den förbrukar endast energi under själva lyftet (cirka 3-5 sekunder), vilket innebär att den är mycket uthållig och energieffektiv.
- Finns i tre olika effekter 1.3, 2.6 eller 3.9 Kw och förbrukar energi endast under själva lyftet (ca 3-5 sekunder).
- Speedy Picker väger enbart 300 kilo, vilket innebär större nyttolast på trucken innan truckens maxlast överskrids.

Spara kroppen och undvik förslitningsskador

En lagerarbetare kan ofta lyfta 120 kollar under loppet av en timme. Ofta innebär det att en enda person belastas med 15-16 ton under en åtta timmars arbetsdag (källa: Handelsnytt). Enligt Arbetsmiljöverkets föreskrifter ska arbetsgivaren ordna arbetsplatsen så att risken för belastningsbesvär minskar eller undviks (Arbetsmiljöverket). Det kan bland annat innebära att använda sig av tekniska hjälpmedel. Istället för att belasta och slita ut kroppen med tunga lyft så kan istället Speedy Picker bära bördan, medan lagerplockaren behåller fart och precision.

*Patentansökan för Speedy Pickers unika teknik är under behandling (20-12-01).

Ritningar



Dimensioner för en typ av utrustning. För ytterligare information om denna produkt, vänligen kontakta vår kundtjänst på 08-754 90 15 eller gå till vår webbplats på www.liftsall.se.



CONTACT US

USA

Lifts All Inc.
728 William Blount Dr,
Maryville, TN 37801
USA
E-mail: info@liftsall.us
Telephone: +1 865-324-2014
Web: liftsall.com

HEAD OFFICE WORLDWIDE

Lifts All AB
Passadvägen 10
176 67 Järfälla
Sverige
E-mail: lifting@liftsall.se
Telephone: 08-754 90 15
Web: liftsall.com